

DECISION DE DECLASSEMENT
DE LA PARCELLE A 286 de 677 m²
SITUEE AVENUE JULES GUESDE A SCEAUX (92330)

VAL VAD-2016-5074

Je soussigné Rémi Feredj, Directeur du Département de la Valorisation immobilière, des Achats et de la Logistique,

Agissant au nom et pour le compte de la Régie Autonome des Transports Parisiens, dont le siège est situé à Paris (12^{ème}), 54 quai de la Rapée,

En vertu de la délégation de pouvoirs du Président Directeur Général de la RATP qui m'ont été conférés suivant décision n° VAL 2012-23 du 6 avril 2012, publiée le 25 mai 2012 au Bulletin Officiel du Ministère de l'écologie, du développement durable, des transports et du logement,

Prenant acte de la désaffectation du tènement foncier de 677 m² situé le long de l'avenue Jules Guesde à Sceaux (92330), constatée par procès-verbal d'huissier du 15 avril 2016.

Décide en conséquence, de prononcer, à compter de ce jour, le déclassement de la parcelle A 286 d'une superficie de 677 m², telle que figurée sous teinte rose sur le plan d'emprise foncière, dans sa version datée du 27 juin 2016, établi par le Cabinet Altius, géomètres.

Fait à Paris le 07 juillet 2016

Le Directeur du Département
de la Valorisation immobilière, des
Achats et de la Logistique,

R. FEREDJ



DEPARTEMENT DES HAUTS-DE-SEINE
VILLE DE SCEAUX



SECTEUR DES QUATRE CHEMINS
ILOT 6
Avenue Jules Guesdes n°2 et 2bis

CADASTRE : section A n° 136 pour 03a11ca (312m² suivant arpentage)
n° 137 pour 03a75ca (373m² suivant arpentage)
n° 286 pour 06a77ca (677m² suivant arpentage)
CONTENANCE CADASTRALE TOTALE : 13a63ca

SUPERFICIE REELLE: 1362m²

PLAN D'EMPRISE FONCIERE

Modifications		
DATE	INDICE	OBJET
27/06/16	A	MISE A JOUR DES REFERENCES CADASTRALES

1.2

D.12167-01 / 141393
22 FEVRIER 2016
1216701-2AEMP-DGN

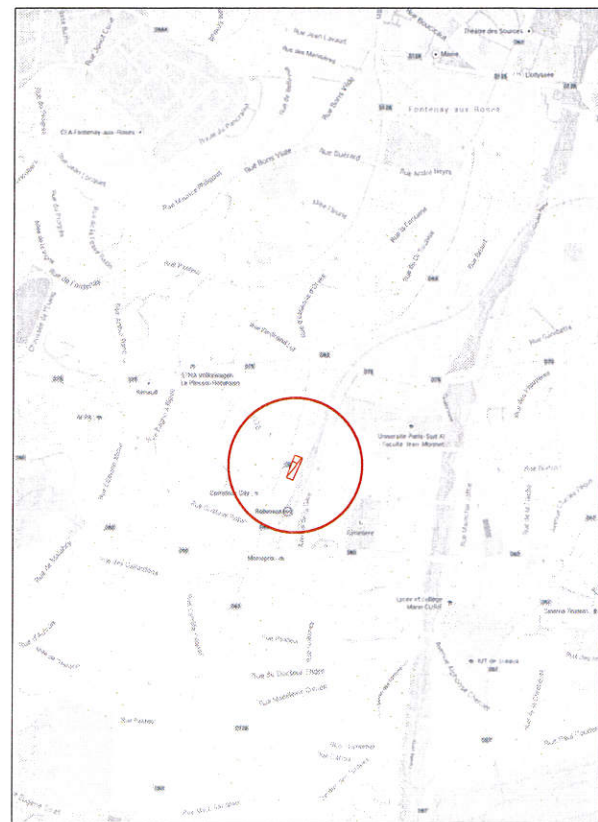


CABINET ALTIUS
GEOMETRES
EXPERTS
ASSOCIES
42 rue Marcellin Berthelot, B.P.74
93701 Drancy Cedex
Tel. 01 48 60 19 50
Fax 01 48 30 99 40
contact@cabinetaltius.com
www.cabinetaltius.com

CABINET ALTIUS
GEOMETRES
EXPERTS
ASSOCIES
42 rue Marcellin Berthelot, B.P.74
93701 Drancy Cedex
Tel. 01 48 60 19 50
Fax 01 48 30 99 40
contact@cabinetaltius.com
www.cabinetaltius.com

VILLE DE SCEAUX (92)
Avenue Jules Guesdes n°2 et 2bis
D.12167-01 / 141393 - PLAN N° 1.2A - 22 FEVRIER 2016
1216701-2AEMP-DGN

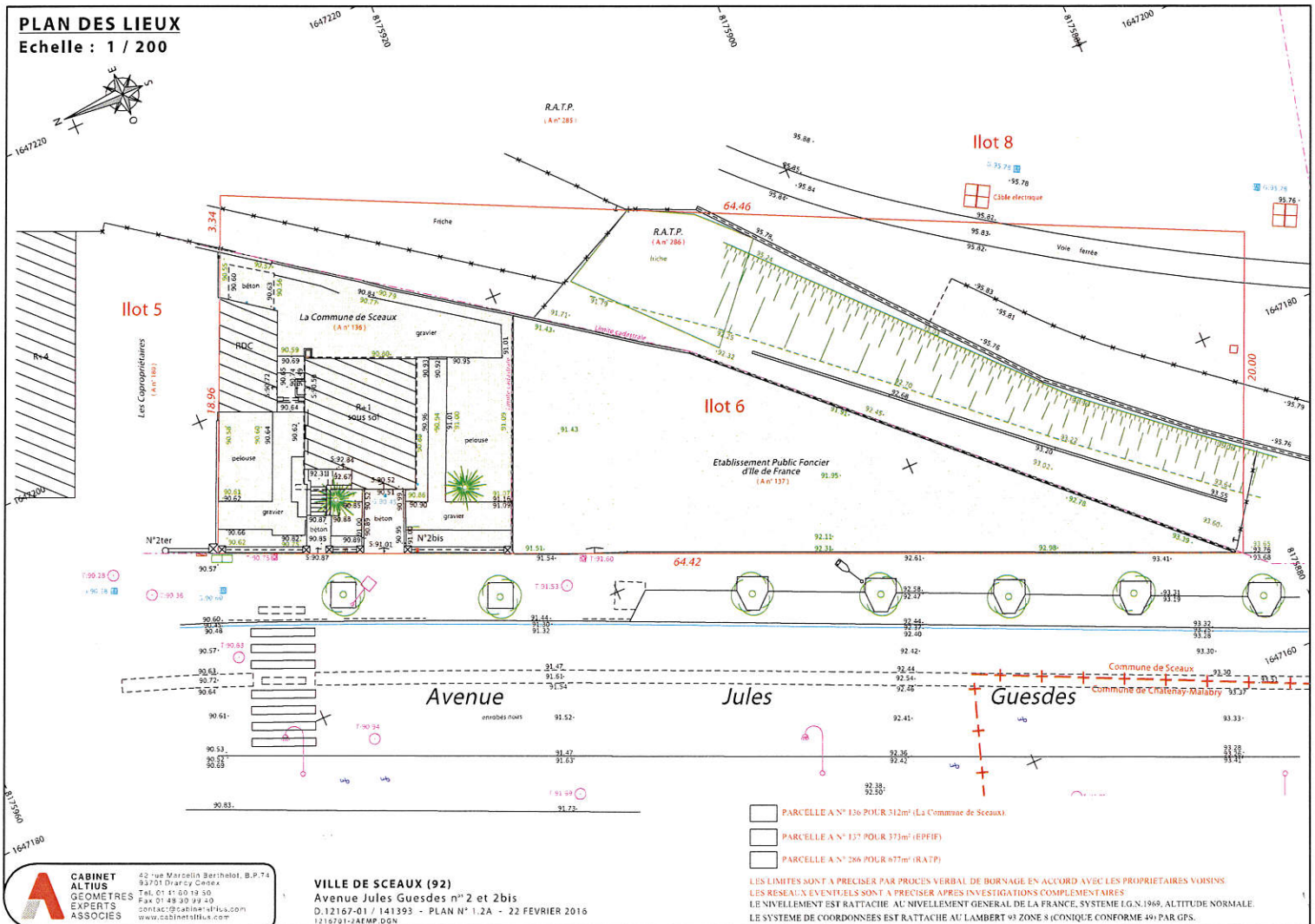
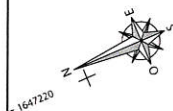
PLAN DE SITUATION
Echelle : 1 / 10000



CABINET ALTIUS
GEOMETRES
EXPERTS
ASSOCIES
42 rue Marcellin Berthelot, B.P.74
93701 Drancy Cedex
Tel. 01 48 60 19 50
Fax 01 48 30 99 40
contact@cabinetaltius.com
www.cabinetaltius.com

VILLE DE SCEAUX (92)
Avenue Jules Guesdes n°2 et 2bis
D.12167-01 / 141393 - PLAN N° 1.2A - 22 FEVRIER 2016
1216701-2AEMP-DGN

PLAN DES LIEUX
Echelle : 1 / 200



CABINET ALTIUS
GEOMETRES
EXPERTS
ASSOCIES
42 rue Marcellin Berthelot, B.P.74
93701 Drancy Cedex
Tel. 01 48 60 19 50
Fax 01 48 30 99 40
contact@cabinetaltius.com
www.cabinetaltius.com

VILLE DE SCEAUX (92)
Avenue Jules Guesdes n°2 et 2bis
D.12167-01 / 141393 - PLAN N° 1.2A - 22 FEVRIER 2016
1216701-2AEMP-DGN