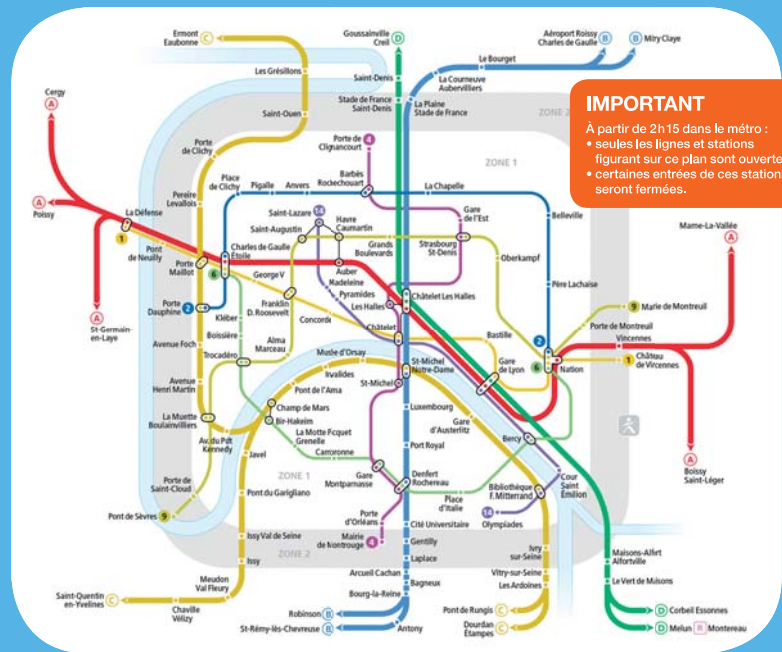


Métro en service

Nuit du Nouvel an 2018-2019

À savoir

À la fin du service habituel, 6 lignes de métro continueront à desservir certaines stations. L'ensemble des lignes et stations de métro ouvertes toute la nuit est indiqué sur le plan ci-dessous.

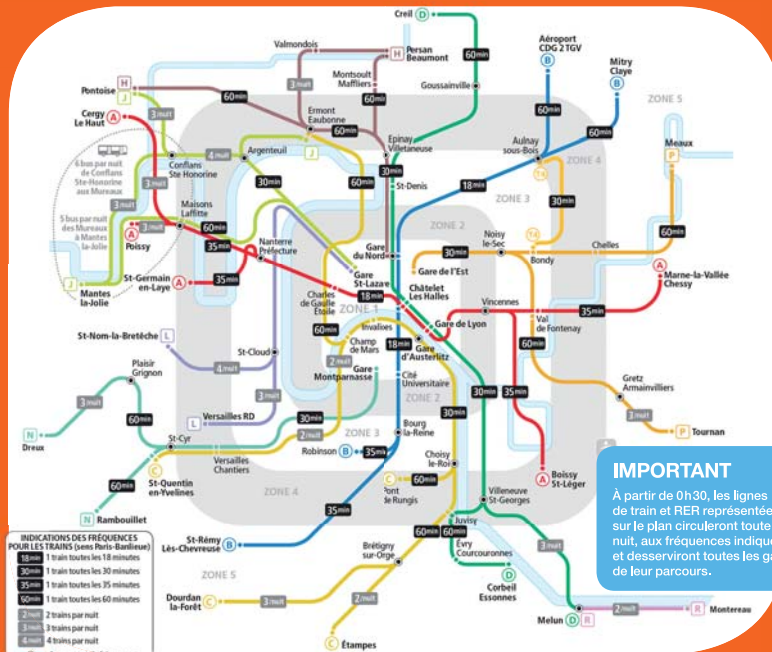


Trains et RER en service

Nuit du Nouvel an 2018-2019

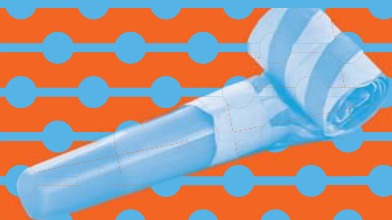
À savoir

À la fin du service habituel, les lignes de train et RER indiquées sur le plan ci-dessous fonctionneront toute la nuit. Les trains et RER circuleront uniquement dans le sens Paris-banlieue, à l'exception des lignes A et B, qui rouleront dans les deux sens.



Vous cherchez un plan pour le soir du Nouvel an? En voilà un. #OnYva

île de France mobilités



Des transports gratuits pendant toute cette loooooongue nuit

Afin de permettre aux voyageurs de se déplacer librement et en toute sécurité, sur tout le territoire francilien durant la nuit du Nouvel an, Île-de-France Mobilités, l'autorité organisatrice des mobilités durables en Île-de-France, reconduit cette année encore l'opération « Transports gratuits toute la Nuit du Nouvel an ».

Grâce à Île-de-France Mobilités, des trains, des RER, des métros et des bus circuleront toute cette nuit-là.

Leur accès sera gratuit du 31 décembre 2018 17h au 1^{er} janvier 2019 12h.

Profitez pleinement de votre soirée

Les trains et RER figurant sur le plan ci-contre fonctionneront toute la nuit et desserviront toutes les gares de leur parcours.

À partir de 2h15, un service spécial sera mis en place sur 6 lignes de métro, ainsi que dans les bus du réseau Noctilien (en service de 0h30 à 5h30) et Transdev.

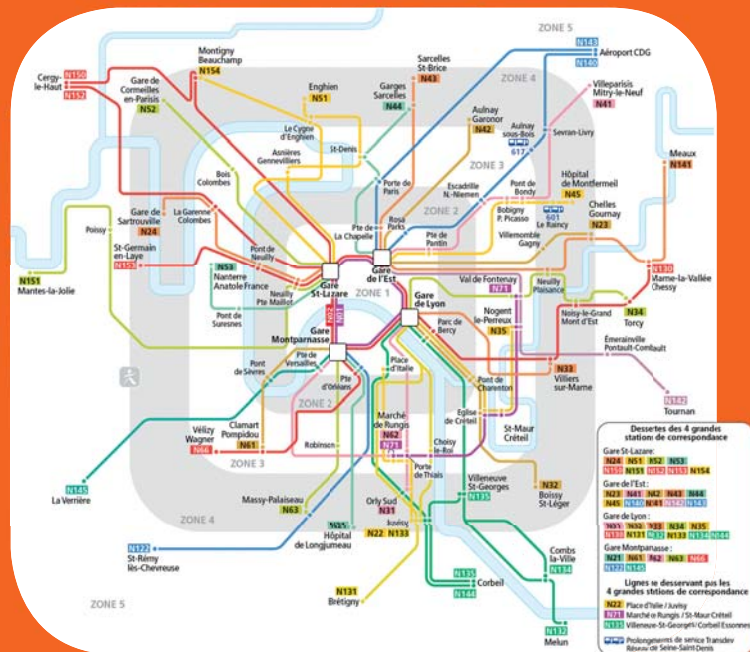


Bus en service

Nuit du Nouvel an 2018-2019

À savoir

Les lignes traversantes N11 à N16 ne fonctionneront pas cette nuit-là. Les lignes au terminus Châtelet sont déplacées.



Noctilien

Le réseau Noctilien, en service de 0h30 à 5h30, sera adapté cette nuit-là en fonction des contraintes de circulation, des périmètres de sécurité et en complément du réseau ferré (train et RER, métro).

- Les lignes traversantes N11 à N16 ne circuleront pas.
- Les lignes au terminus Châtelet sont déplacées :
 - N21 et N122 à Gare Montparnasse,
 - N22 à Place d'Italie,
 - N23 à Gare de l'Est,
 - N24 à Gare Saint-Lazare.
- Deux lignes au terminus Gare de l'Est sont déplacées
 - N144 à Gare de Lyon,
 - N145 à Gare Montparnasse.

Les modifications d'itinéraires Noctilien seront précisées à bord des véhicules de ces lignes.

Prolongements de service Transdev

Réseau de Seine-Saint-Denis :

- Ligne 601 : Le Raincy - Villemomble - Montfermeil RER/Montfermeil Hôpital.
- Ligne 617 : Aulnay-sous-Bois RER/Villepinte RER.

Pour connaître le détail des communes desservies, renseignez-vous auprès de votre transporteur sur transdev-tra.fr

Nuit du Nouvel an 2018-2019

Pour les adeptes des compléments d'information

RATP

Métro, RER, bus Noctilien : **3424** (coût d'un appel local) un téléconseiller jusqu'à 21h, un serveur vocal ensuite ratp.fr/appli_RATP

Transilien SNCF

3658 : des conseillers de 7h à 21h

puis serveur vocal (0,25 €/min)*

transilien.com/appli_SNCF

(gratuit sur App Store, Google Play et Windows Store)

SMS pour les horaires en temps réel : **4 10 20 ***
Tapez le nom de votre gare et envoyez au **4 10 20 ***

(prix d'un SMS + 0,05 € TTC) www.100100.fr

* À partir d'un poste fixe

Transdev

Pour connaître le détail des communes desservies par les lignes 601 et 617, renseignez-vous auprès de votre transporteur sur transdev-tra.fr



Grâce à l'application, organisez sereinement vos déplacements du Nouvel an

